

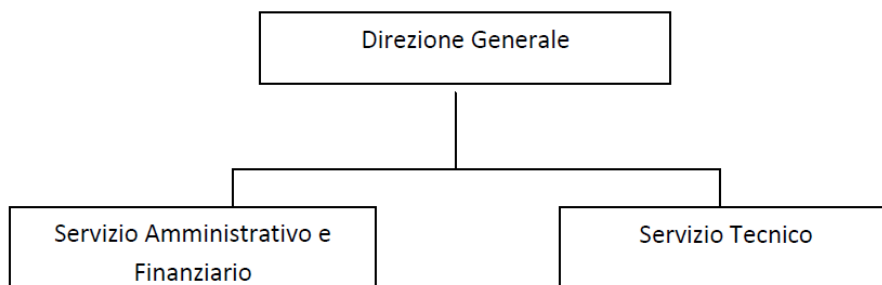


Autorità per il servizio di gestione integrata dei rifiuti urbani
Ambito Territoriale Ottimale "Toscana Costa"

Articolazione degli uffici

Il Direttore Generale con proprio atto determina il disegno e l'articolazione dell'Ente ed affida incarichi dirigenziali.

La struttura organizzativa dell'Ente è suddivisa in due Servizi, a capo di ognuno c'è un dirigente.



Decreto legislativo n. 33 del 14.03.2013

Articolo 13, comma 1, lettera b e c **" Obblighi di pubblicazione concernenti l'organizzazione delle pubbliche amministrazioni "**

1. Le pubbliche amministrazioni pubblicano e aggiornano le informazioni e i dati concernenti la propria organizzazione, corredati dai documenti anche normativi di riferimento. Sono pubblicati, tra gli altri, i dati relativi:

[...]

b) all'articolazione degli uffici, le competenze e le risorse a disposizione di ciascun ufficio, anche di livello dirigenziale non generale, i nomi dei dirigenti responsabili dei singoli uffici;

c) all'illustrazione in forma semplificata, ai fini della piena accessibilità e comprensibilità dei dati, dell'organizzazione dell'amministrazione, mediante l'organigramma o analoghe rappresentazioni grafiche.

[...]